

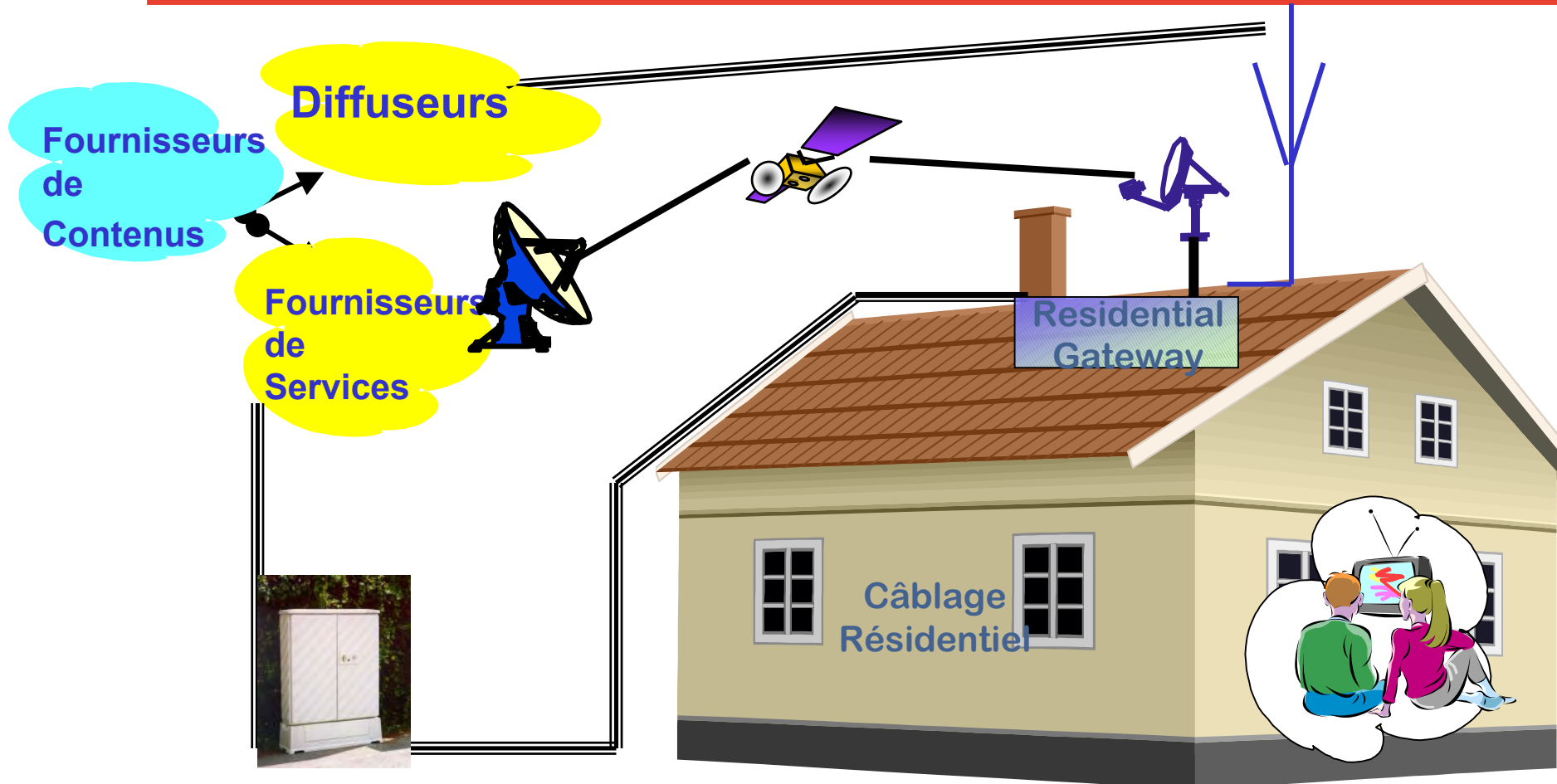


Expert mondial des câbles et systèmes de câblage



- Des Services Hauts Débits toujours plus nombreux à distribuer
 - Des câblages disparates
 - Un câblage universel
 - Le « triple play »
- Du « bricolage » à la prédisposition
 - Des produits adaptés
 - Des règles simples
- La vérité sur les services





Les services « Haut Débit », réalité d'aujourd'hui



- Des câblages disparates



La maison « intelligente »



Computer

Telephone

TV

Convergence



10/100BASE-T

1394 Serial Bus

ISDN

Analog

xDSL

TV

Cable TV

SAT-TV

Lighting

HVAC

Security

...



Téléphone



Réseau informatique

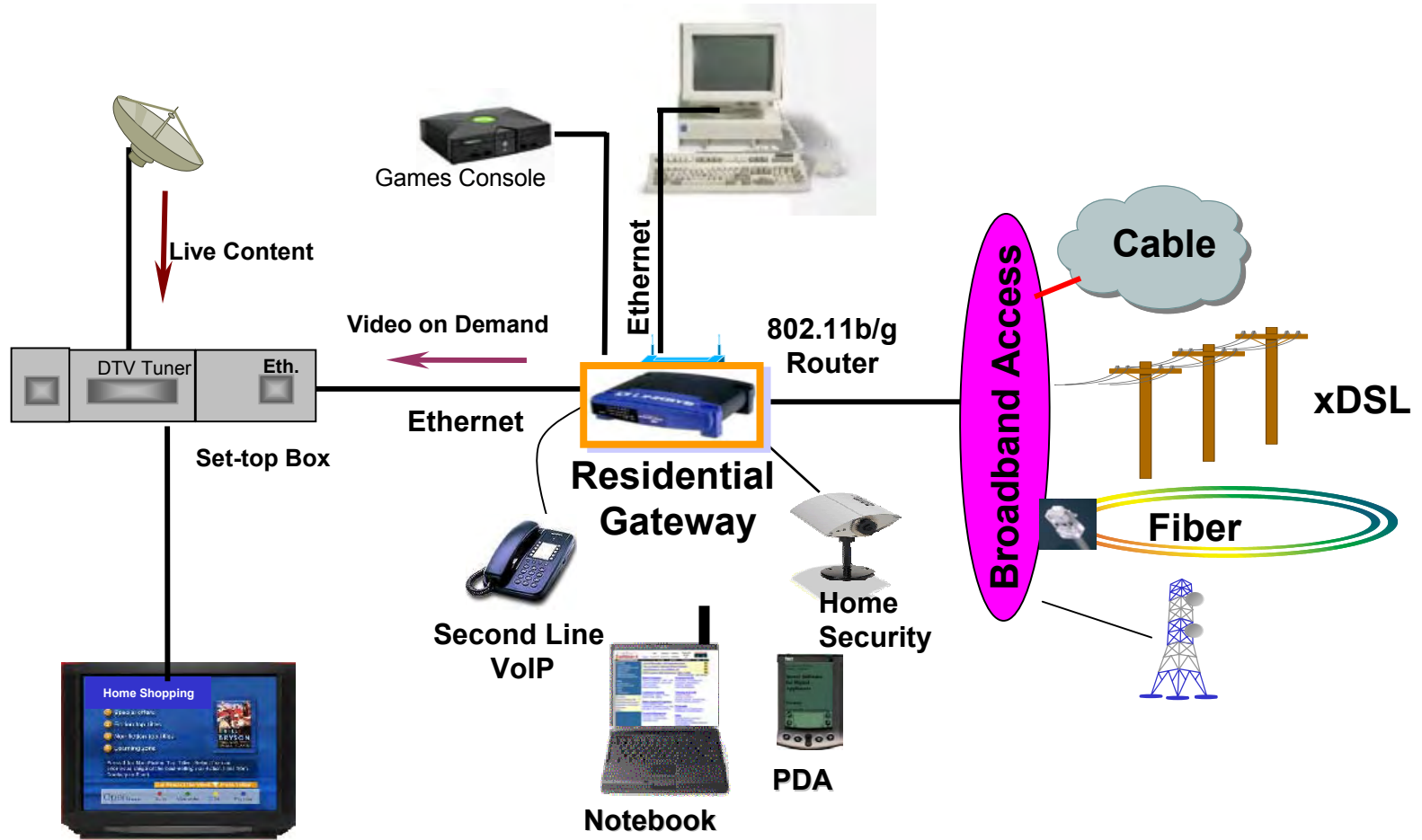


Télévision

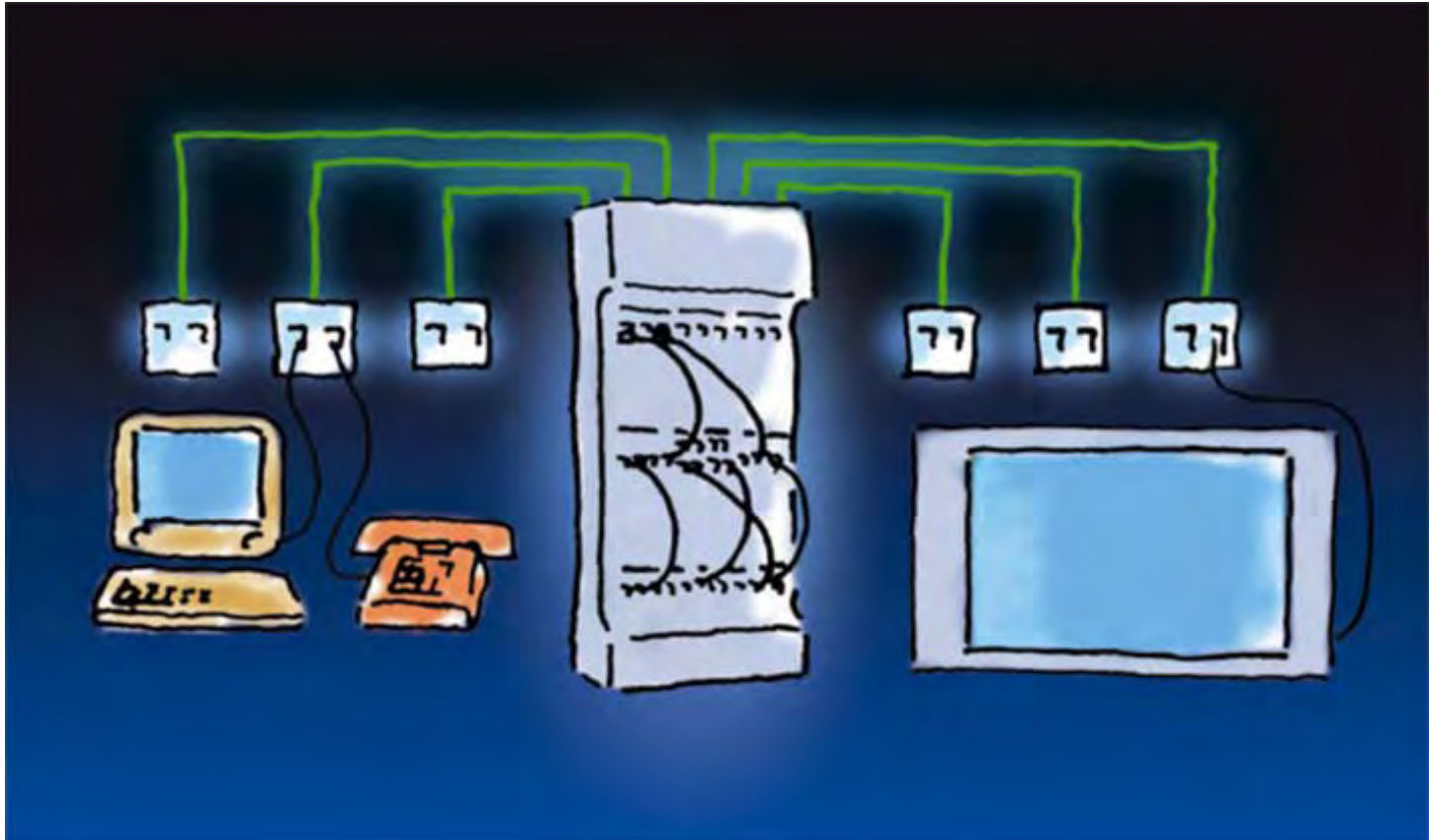



Un câblage universel





Le « triple play »





Computer

Telephone

TV

House icon

10/100BASE-T

1394 Serial Bus

ISDN

Analog

xDSL

TV

Cable TV

SAT-TV



Téléphone et Réseau informatique



Télévision



Téléphone, Télévision, Réseau informatique



Du « bricolage » à la prédisposition



➤ **Infrastructure proposée avant hier dans les logements collectifs et individuels :**



1 prise en T par logement



1 prise coaxiale par logement



➤ **Infrastructure proposée hier dans les logements collectifs et individuels :**



+



1 à 2 prises en T par logement
+ réglettes 12 plots (DTI)



Réseau câblé ou satellite
+ 1 à 2 prises coaxiales



➤ Infrastructure proposée dans les logements collectifs et individuels :

UTE C 90483 et NF C 15 100

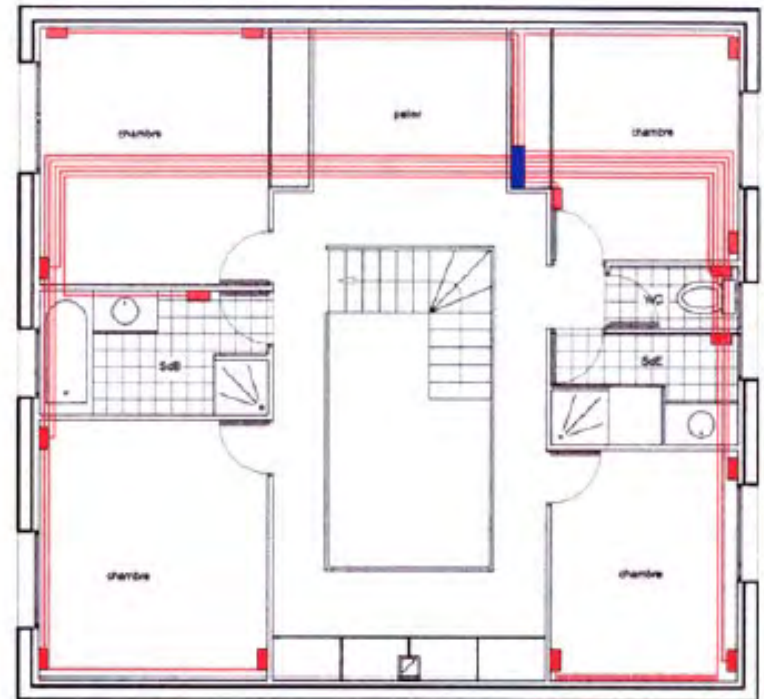
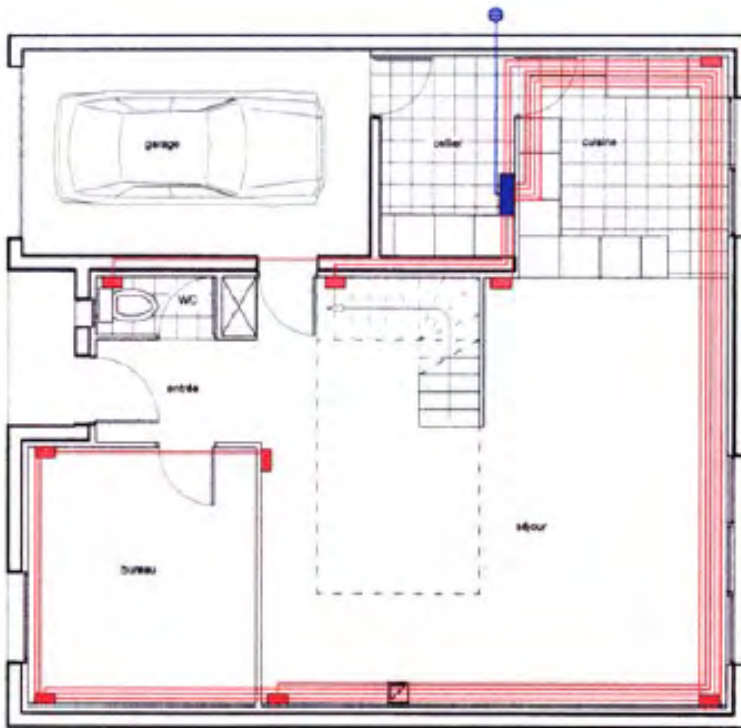


DTI + infrastructure télécom :

- 1 à 3 prises par pièce
- 3 prises à partir de 100 m²



3 prises par pièce



Des produits adaptés



Les câbles

NF C 93531-12 EN 50441-2

NF C 93531-14 EN 50441-3

Conçus pour:

- Garantir les performances sur 50m
- Permettre le « triple play » simultané
- Être installés dans toutes les configuration résidentielles (dans des tubes, agrafés, collés, noyés dans le plâtre)
- Ne pas être perturbés et ne pas perturber

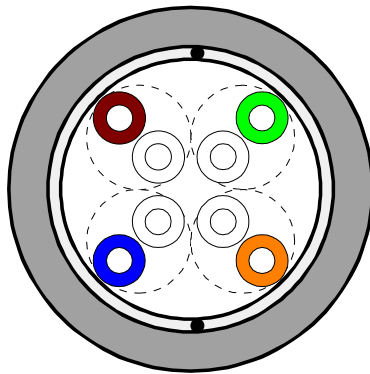




Grade 1 UTP (Type 298)

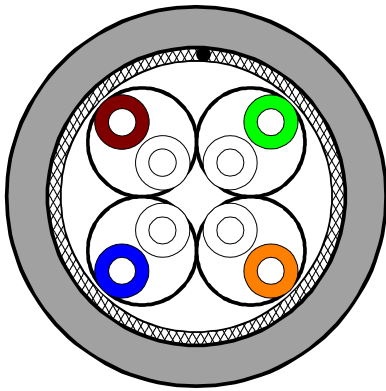


Grade 1 FTP (Type 299)



- **Câble à structure UTP & FTP :**
 - FTP : Écran général + drain
 - UTP : Gaine directement sur paires
- **Bande passante :**
 - 100 MHz sur les autres paramètres électriques
- **Applications :**
 - TV numérique sur ADSL
 - Réseau Local (Fast Ethernet)
 - Internet haut débit (ADSL)
- **Cible :**
 - Rénovation et post équipement





- **Câble à structure STP :**
 - Écran / paire + tresse générale
- **Bande passante :**
 - 1000 MHz sur Att. et RL (sur 4 p)
 - 600 MHz sur les autres paramètres électriques
- **Applications :**
 - TV hertz. & numérique ADSL ou TNT
 - Réseau Local (Gigabit Ethernet)
 - Internet très haut débit
 - Partage d'applications
- **Cible : logements neufs**



Les connecteurs

EN 60603-7-5

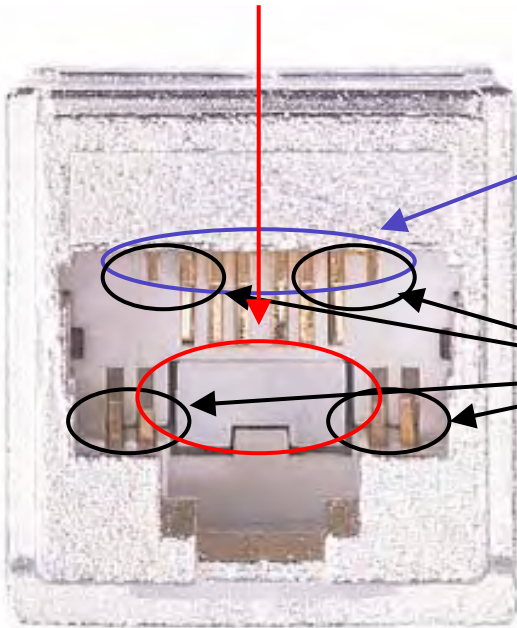
connus comme RJ45

EN 60603-7-7

- Garantissent les performances électriques
- Universels
- Compatibles avec tous les terminaux
- Fiables
- Résistants



- **12 contacts au total :**
 - 8 contacts pour assurer la compatibilité ascendante
 - 4 contacts supplémentaires pour assurer les transmissions Grade 3
- **Le switch mécanique permet à seulement 8 contacts de fonctionner :**



➤ 4 paires au sommet pour les applications nécessitant une bande passante de 100 MHz (Grade 1) ou de 900 MHz (Grade 3)

➤ 4 paires dans les coins pour les applications nécessitant une bande passante de 900 MHz (Grade 3)



Des règles simples



- L'utilisation des produits recommandés dans la C 90483 donne l'assurance que les services seront distribués dans des conditions optimum pour des longueurs inférieures ou égales à 50m.
- Les « Home Gateways » sont conçus pour les produits et l'architecture décrits dans la C 90483.
- L'écrantage des composants (câbles et connecteurs) et leur mise à la terre éliminent tout risque de perturbation électromagnétique. (Détaillé dans l'UTE C 15900)



La vérité sur les services



Antennes satellite	Coaxial	
Antenne TV individuelle ou collective UHF/VHF	Plusieurs postes TV	Programmes différents sur chaque TV
Réseau CATV sans décodeur	Plusieurs postes TV	Programmes différents sur chaque TV
Antenne TV individuelle TNT	Signal sur toutes les prises	Un poste TV par décodeur
Réseau CATV avec décodeur	Signal sur toutes les prises	Un poste TV par décodeur + chaines analogiques
TV sur DSL	Signal sur une prise ?	Un seul poste TV (décodeur)
TV sur IP	Plusieurs postes TV	Programmes différents sur chaque TV selon définition





Guy Perrot

Responsable de la Normalisation

Produits Télécom

Nexans HQ 16 rue de Monceau 75008

Paris

Guy.perrot@nexans.com

